

Partner For The Brands

引爆主流 投分眾

HongKong
香港

HongKong Inner-building Elevator Media Group

樓宇電梯媒體簡介

2024

Target Media Hong Kong Limited簡介

Target Media Hong Kong Limited 是**分眾傳媒下屬控股子公司**。

2018年，開始進行市場考察，準備公司註冊。

2019年7月，Target Media Hong Kong Limited正式成立。

2020年起，Target Media成為**香港最大**的電梯電視+電梯海報企業。

Introduction

簡 介

媒體

PART

FOCUSMEDIA

資 源

ONE



資源覆蓋：核心區域全覆蓋



01

香港島+九龍半島

中西區、油尖旺區、灣仔區、觀塘區、東區、南區、深水埗區、黃大仙區、九龍城區

02

新界

荃灣區、葵青區、屯門區、元朗區、沙田區、大埔區、北區、西貢區、離島區

覆蓋全港各區

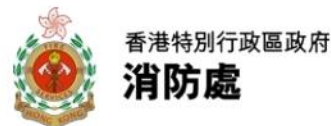
1,900+ 棟
住宅/工商廈/商場

12,000+ 點位
海報、LCD

200萬
日均覆蓋人口



Main Clients



聚焦香港主流人群必經的生活空間

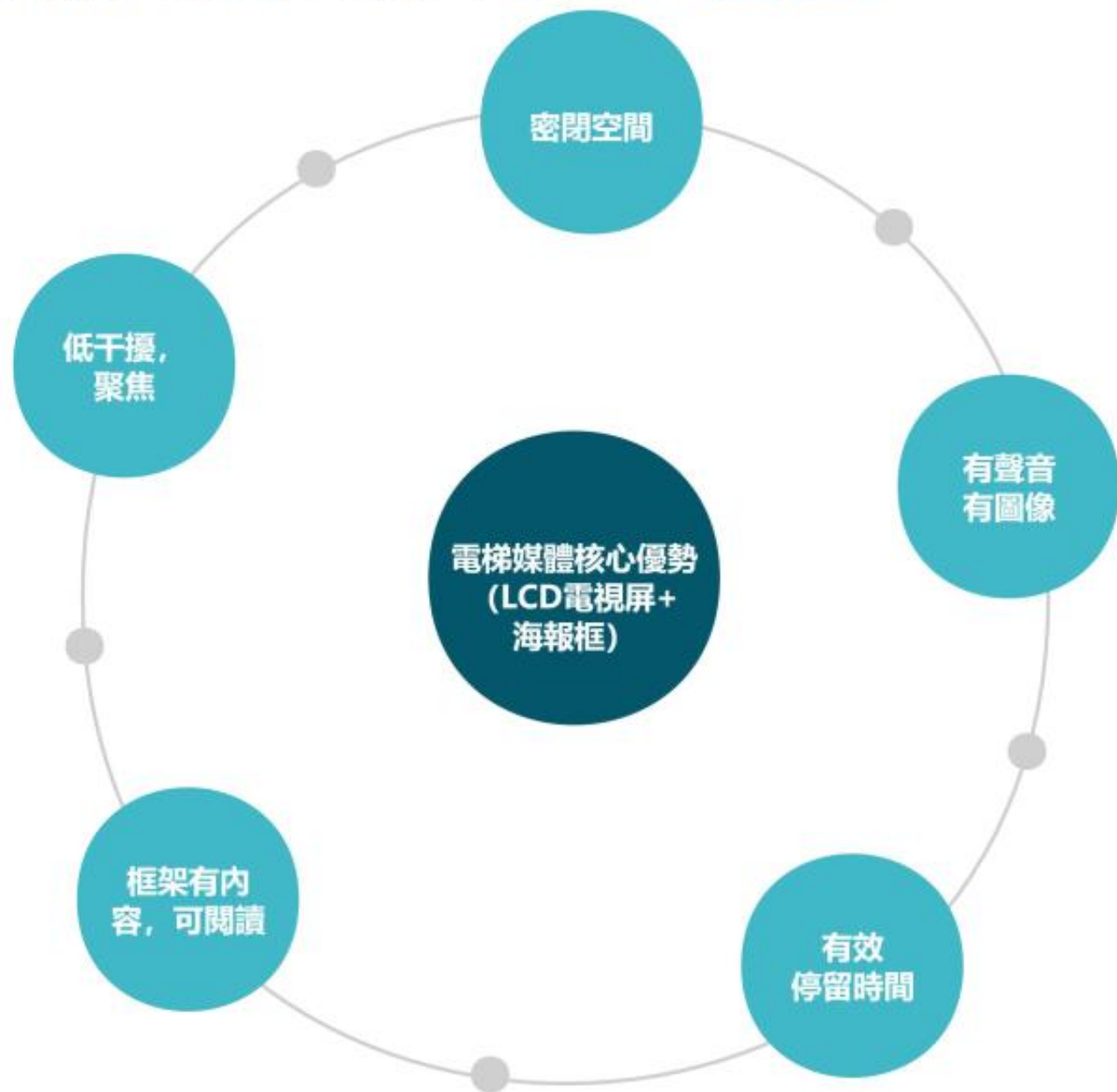
主要覆蓋白領、上班一族、中產家庭

覆蓋社區生活、商務辦公場所

他們是香港社會的縮影，也是城市主流消費主力的人群！



香港分眾電梯媒體核心優勢：LCD + 框架



精準人群 / 必經 / 高頻 / 低干擾

覆蓋風向標人群

核心生活空間

高頻次接觸

封閉空間，強制到達

每位進出樓宇的人都必定看到

攻佔受眾心智，實現多次觸達，深刻記憶

“受眾的本質在於遺忘，
廣告的本質在於重複。”

Target Media 電梯媒體
每天高滲透 + 高頻傳播
到達受眾！



品牌决胜 最后30m

在城市喧嚣中赢得消费者的最后记忆

信息爆炸的城市战场，所有媒体都在争夺品牌注意力
电梯媒体，直击“最后三十米”——用户步入私密空间的黄金一刻
我们助您精准植入，化瞬息为永恒记忆，赢得心智高地

电梯媒体 品牌最后的致胜之道



你們的品牌在城市的大螢幕、地鐵、巴士都投了廣告。

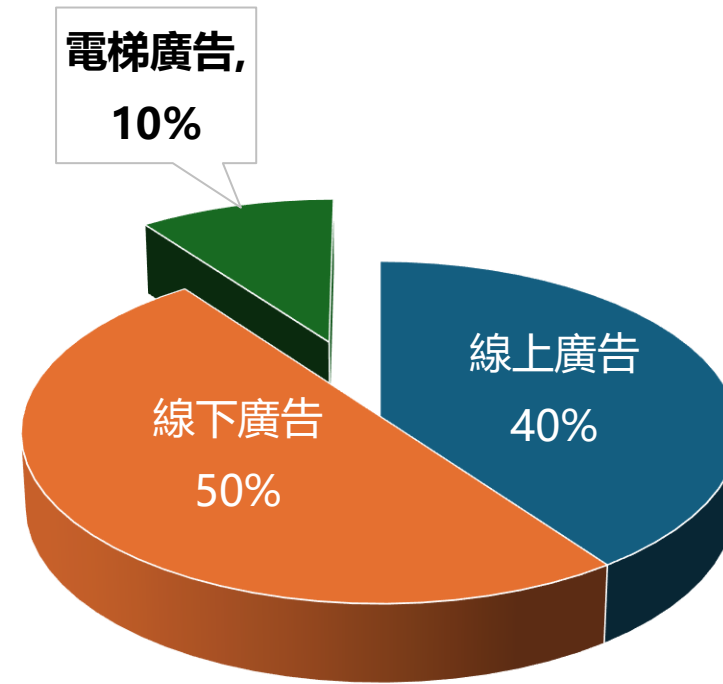
但請想想，當消費者真正走到電梯前、拿出手機、準備進商場時，他腦中記得的品牌是誰？

電梯媒體，不是重複曝光，而是記憶的「最後觸發器」。

當所有廣告都在搶“注意力”，我們幫你拿下“行動力”。

——決勝最後三十米，是品牌傳播的最後戰場。

獲勝的最後一塊拼圖：不可或缺的電梯廣告



媒體類型	巴士廣告	地鐵廣告	電梯廣告
曝光精度	二級	三級	五級
注意力時長	1.5秒	2秒	45秒
購買轉化率	15%	28%	65%
記憶度	低	中	高

媒體形式



電梯等候間LCD媒體組合售賣：LCD電視+落地屏+智能屏

梯內媒體：電梯海報

21寸LCD互動屏 / 25寸LCD智能屏 / 55寸落地屏



播放時間	12小時/日
每週起始日	逢星期一
播放頻次	6分鐘/循環, 60次/屏/日;

LCD廣告屏	30秒廣告	15秒廣告
刊例價	港幣360/全屏/星期	港幣180/全屏/星期

第二代電梯海報

播放時間	24小時
每週起始日	星期六
素材尺寸	560mm x 410mm

電梯海報	刊例價價格
第二代電梯海報	港幣1600/框/4星期

機型	種類	視頻	圖片
 <p>21寸高清電視 32寸、43寸及55寸分屏電視</p>	<p>主屏</p> <hr/> <p>條屏</p>	<p>解析度： 1920 X 1080圖元 (寬×高) 畫面播放速率： 25幀/秒 寬高比： 16:9 高清 平均碼流：8M/S以上 輸出格式：Mpeg-2、mov、mp4等視頻格式</p> <hr/> <p>解析度： 1920 X 360圖元 (寬×高) 畫面播放速率： 25幀/秒 平均碼流：8M/S以上 輸出格式：Mpeg-2、mov、mp4等視頻格式，無聲</p>	<p>解析度： 1920×1080圖元 (寬×高) 版式： 橫版 圖片格式：JPG 顏色：選擇RGB模式 大小：小於2MB</p> <hr/> <p>解析度： 1920×360圖元 (寬×高) 版式： 橫版 圖片格式：JPG 顏色：選擇RGB模式 大小：小於1MB</p>
 <p>25寸高清電視</p>	<p>整屏</p>	<p>解析度： 1080 X 2560圖元 (寬×高) 畫面播放速率： 25幀/秒 版式： 豎版 輸出格式：MP4</p>	<p>解析度： 1080 X 2560圖元 (寬×高) 版式： 豎版 圖片格式：JPG 顏色：選擇RGB模式 大小：小於2MB</p>

機型	種類	視頻	圖片
 <p>32寸、43寸及55寸高清電視</p>	<p>整屏</p>	<p>解析度： 1080 X 1920圖元（寬×高） 畫面播放速率： 25幀/秒 版式： 豎版 平均碼流：8M/S以上 輸出格式：Mpeg-2、mov、mp4等視頻格式</p>	<p>解析度： 1080×1920圖元（寬×高） 版式： 豎版 圖片格式：JPG 顏色：選擇RGB模式 大小：小於2MB</p>
 <p>海報框架</p>	<p>整屏</p>	<p>不適用</p>	<p>解析度： 300dpi 海報尺寸： 575mm x 425mm 素材圖文： 4邊內移25mm</p>

MEDIA
資 源

媒體

PART
DISPLAY
展 示

TWO



佔據多區知名樓宇

是品牌引爆主流人群的傳播管道



新港中心



美國銀行中心



星光行



永隆銀行中心



南匯廣場



The Austin



嘉匯 K City



天晉



YOHO Midtown



奧柏·禦峯

The Austin

屋苑設有園景區和公共花園，為住戶提供舒適的居住環境；
毗鄰圓方商場，提供豐富的購物、餐飲和娛樂選擇



Peninsula East

飽覽維港海景及東九龍啟德郵輪碼頭景致



海傲灣

配備共用工作室、閱讀廊、24小時健身室和全港首個住宅項目引入的VR智能模擬滑雪機



嘉悅

有商場、室外游泳池、健身室、多用途室內運動場、派對天地、露天茶座、鋼琴房、兒童遊樂場及宴會廳等設施



新都城

鍾嘉欣是業主之一；屋苑內的商場是香港最多商舖的商場



寶雲匯

荃灣區內半山低密度歐式豪宅發展項目，可看見大帽山及維多利亞港景色



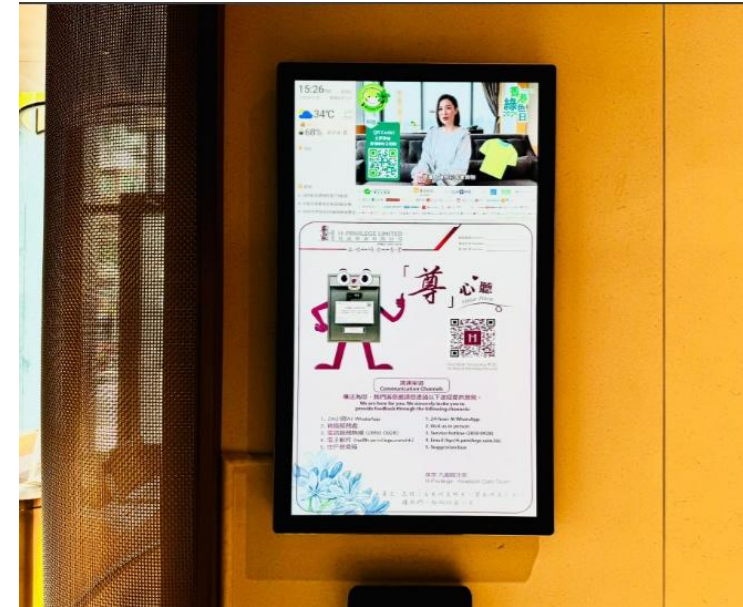
One Innovale

坐落北部都會區國際科研新基地
粉嶺北新發展區的首個全新大型住宅專案



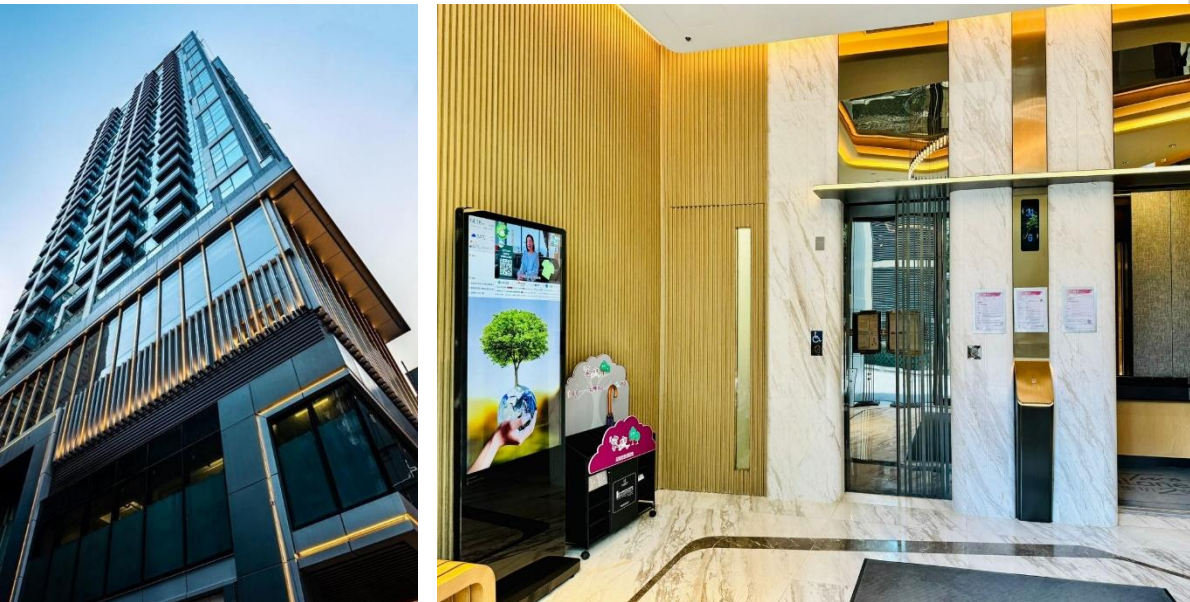
必嘉坊

市區核心新盤 999年地契
港鐵3站優勢 星級校網



藝裡坊

全港首個以壁畫活化都市的藝文蘇豪社區
香港旅遊發展局重點推薦藝術文化地標



利奧坊曦匯

奧運站地鐵上蓋
地區性指標盤



浚峯

港島西 時尚生活圈
毗鄰港鐵堅尼地城站



翰林峰

超廣闊維港海景，背山面海
配備雙住客會所



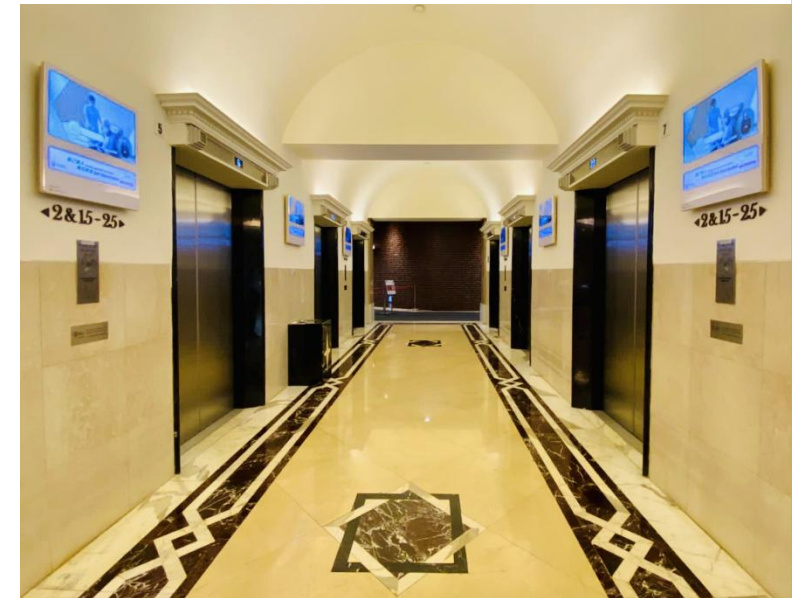
新港中心

尖沙咀著名購物中心+寫字樓壹體的大型建築
雲集了眾多年輕人摯愛的潮流前衛品牌（裡面有DFS免稅店等）



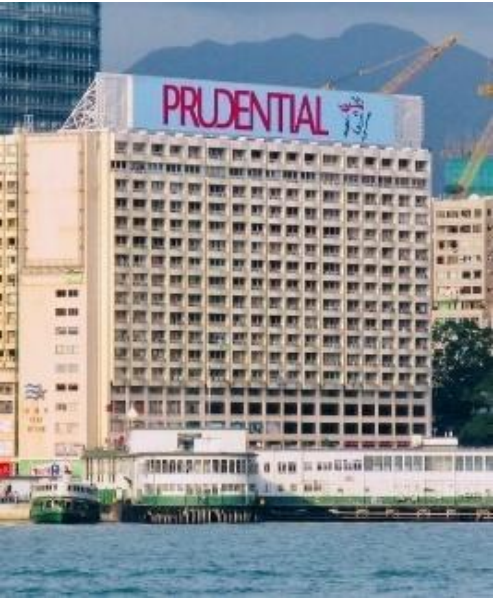
美國銀行中心

甲級辦公樓大廈，承租者先後包括佳寧置業、美國銀行、香港中文大學等
是香港大型旅遊活動「幻彩詠香江」的參與建築物之一



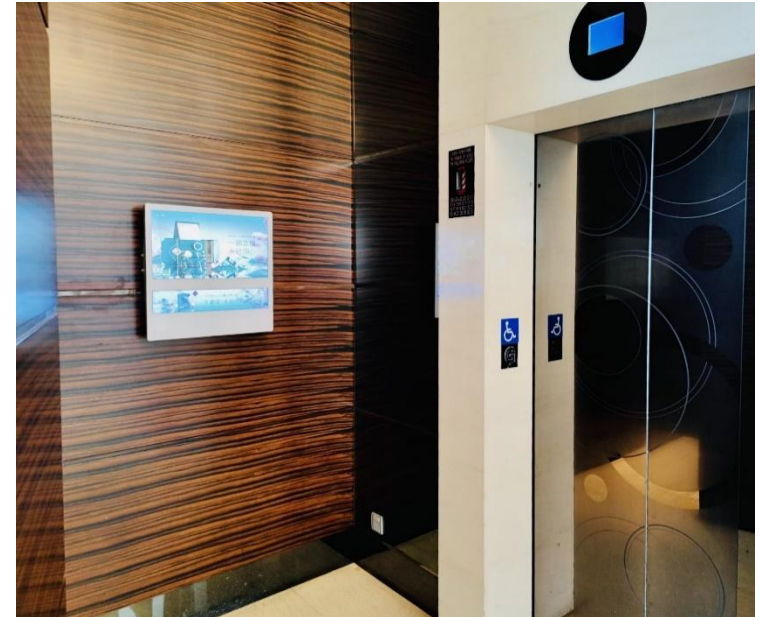
星光行

由霍英東、何鴻燊、何添、關啟明、鐘明輝等投資興建
為香港九龍尖沙咀商業大廈之壹，坐擁維多利亞港海景



傲翔灣畔

城中名人住宅，梁家輝是業主之一
物業位於中西區名校區，景觀亦向維多利亞港



尖沙咀鐵路大廈

中鐵香港; foodpanda



天星中心

文創公司為主; 張學友是業主之一



九龍道壹號

擁有市區難得一見的綠化景觀，是鬧市少有的自然美景
故英文名為“Madison Park”，即「美麗的公園」



觀塘創紀之城3期

標誌性寫字樓，數碼通、中移動這些都在裡面



Media Cases

媒 體

案 例

PART THREE

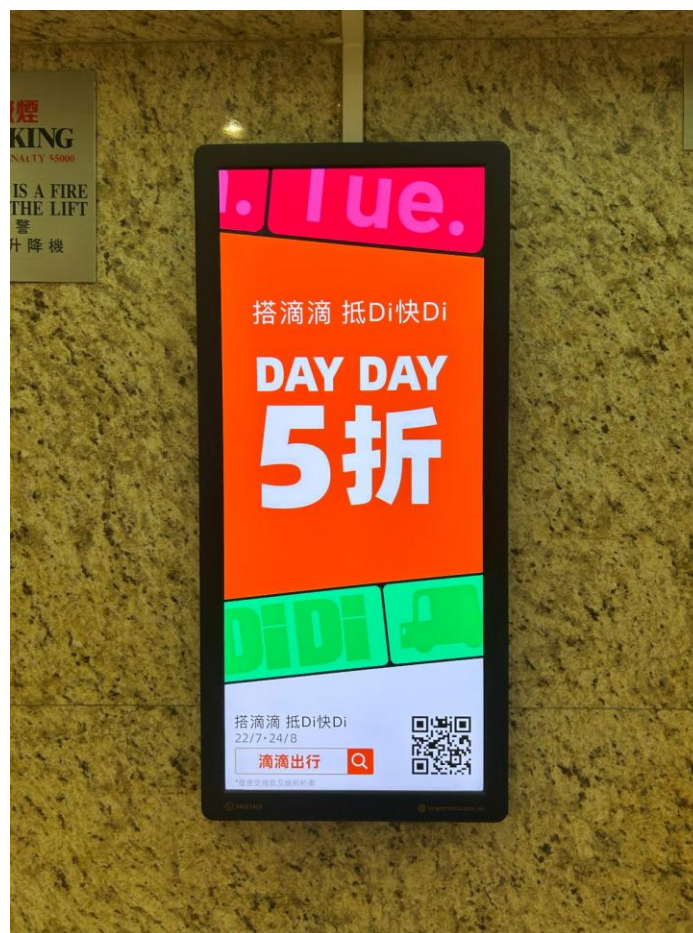
Dispa ly

展 示



滴滴

目標客群：自駕車主、跨境遊客、本地生活年輕群體



京東

目標客群：年輕一族



京東 又好又便宜

京東APP 全港比價 買貴就賠

買齊食糧糧食力 (新人券後價) **¥197.6** (同類參考價) **¥292.5**
包辦上門最快4小時到

包辦主子需要 (新人券後價) **¥271.2** (同類參考價) **¥498.8**
寵物用品本¥188包辦上門不取運費

買齊全屋紙品 (新人券後價) **¥2.2** (同類參考價) **¥104.8**
自提包郵

擦開口腔清潔 (新人券後價) **¥28.4** (同類參考價) **¥143**
自提包郵

擦擦便盆清潔 (新人券後價) **¥45.6** (同類參考價) **¥157.2**
自提包郵

最快4小時送
滿¥188送貨上門
自提無門檻免運費
自營家電免運費包安裝
30日內包退 180日內有壞換新

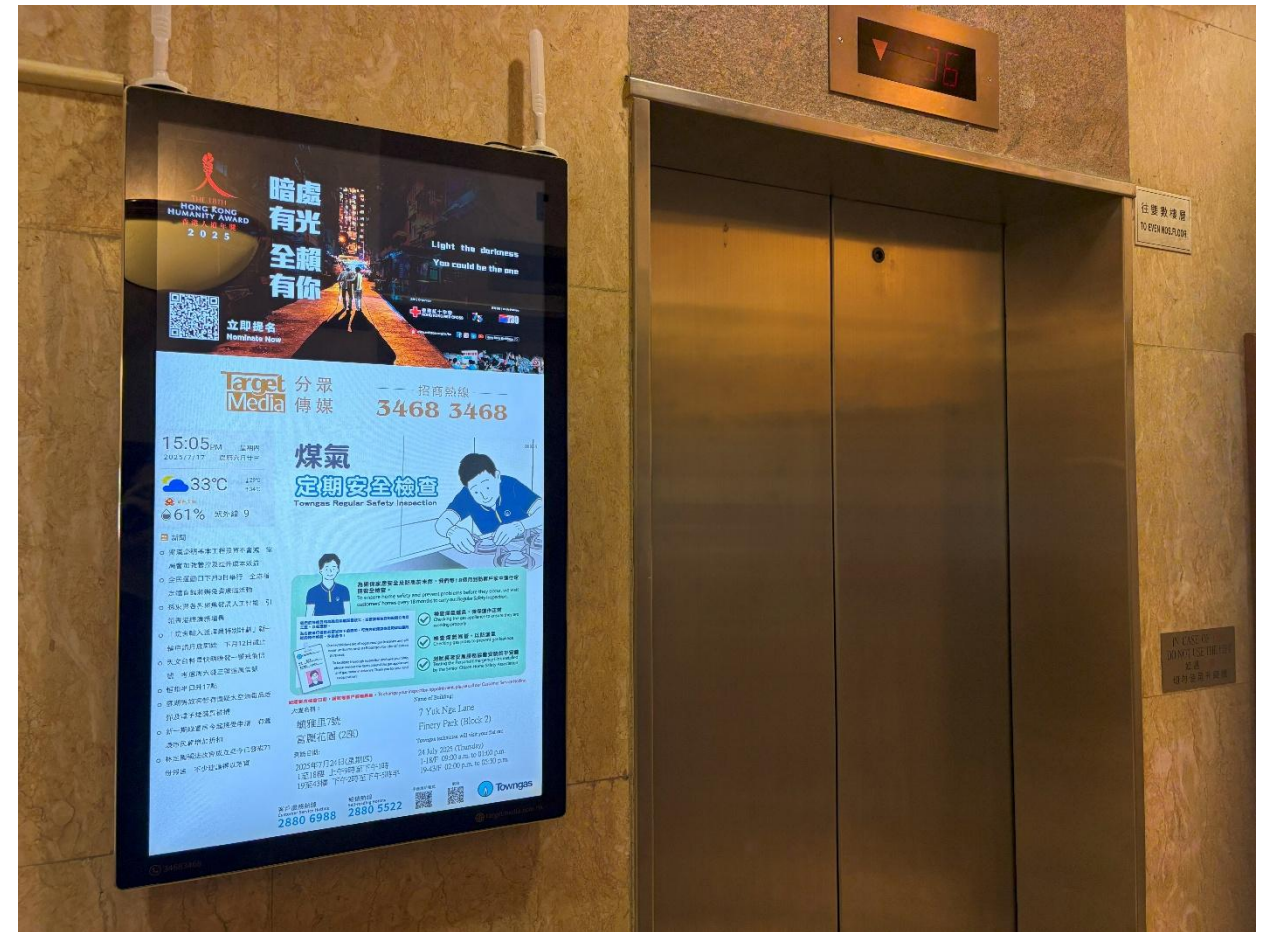
掃碼領取 1000 沙田專屬優惠券

香港紅十字會

目標客群：公眾捐款者、專業志願者



香港紅十字會
HONG KONG RED CROSS



高德

目標客群：自駕車主、跨境遊客、本地生活年輕群體



高德地圖

高德地圖

價錢更低, “馬”上睇得到

高德Call車 平通全港

新用戶第一單 一折

介紹朋友掃碼 用高德Call車

邀請成功 每單賺30蚊!

AlipayHK 掃一掃

活動時間：2025年7月2日-7月31日，更多活動信息以APP內實際在線活動詳情頁規則為準。

高德地圖 X Appolo

高德Call車到阿波羅 齊齊派清涼優惠

Appolo

新用戶第一單 一折

介紹朋友掃碼用高德Call車 每單賺30蚊!

AlipayHK 掃一掃

百分百 香港人 嚟食雪糕

34683468 targetmedia.com.hk

高德地圖

價錢更低, “馬”上睇得到

高德Call車 平通全港

新用戶第一單 一折

介紹朋友掃碼用高德Call車, 邀請成功 每單賺30蚊!

蘇寧

目標客群：家庭用戶、年輕數碼愛好者

SUNING 蘇寧

SUNING 蘇寧 | 15週年

涼夏Chill住恆

特選屋苑限定優惠 低至**53折**發售

品牌	型號	原價	優惠價
Midea	R32 定頻遙控淨冷窗式冷氣機	\$2,498	\$4,598
	MW-12CRBC	\$5,099	\$5,739
	MW-18CRBC	\$6,539	\$6,539
Carrier	R32 定頻窗式冷氣機 (淨冷型)	\$2,238	\$4,538
	CHV97E	\$4,580	\$4,680
	CHV12E	\$3,568	\$4,538
Comfee	智能變頻窗式冷氣機	\$2,698	\$4,698
	CHV-09E	\$3,790	\$4,680
	CHV-09E	\$4,680	\$5,698
LG	R32 雪種變頻窗式冷氣機 (附無線遙控器)	\$3,998	\$6,198
	WNHQ18SAD0	\$5,180	\$7,598
GREE	變頻雙黑鑽淨冷窗式冷氣機	\$4,080	\$7,680
	GW25Z	\$5,098	\$6,698

蘇寧元朗廣場分店
地址：元朗廣場樓上L3-L13 & L13C11
營業時間：11:00-20:00 電話：2269 2269

蘇寧元朗YOHO分店
地址：元朗YOHO L1-L3 & L3C11
營業時間：11:00-20:00 電話：2269 0002

最快翌日送裝—Take 過
標準安裝高達\$3,080
27個月安裝保養*
精美禮品*

*24小時送裝—TAKE 過服務不適用於星期六、日、公眾假期及其前夕的訂單，並只適用於指定地區及型號。
*安裝保養只適用於安裝後之工程，並不適用於代理維修之條件使用項目。只適用於指定冷氣機型號，每部冷氣機只可獲贈禮品一份，禮品數量有限，送完即止。
優惠期由即日起至2025年7月31日。優惠產品只限指定型號，數量有限，售完即止。圖片及資料只供參考，優惠受有關條款及細則約束。詳情請向員工或WhatsApp客戶服務部：6466 2928查詢。香港蘇寧易購有限公司保留一切訂價條款及細則之權利。毋須另行通知。如有任何爭議，香港蘇寧易購有限公司保留最終決定權。

SUNING 蘇寧 | 15週年

涼夏Chill住恆

特選屋苑限定優惠 低至**53折**發售

品牌	型號	原價	優惠價
Midea	R32 定頻遙控淨冷窗式冷氣機	\$2,498	\$4,598
	MW-12CRBC	\$5,099	\$5,739
	MW-18CRBC	\$6,539	\$6,539
Carrier	R32 定頻窗式冷氣機 (淨冷型)	\$2,238	\$4,538
	CHV97E	\$4,580	\$4,680
	CHV12E	\$3,568	\$4,538
Comfee	智能變頻窗式冷氣機	\$2,698	\$4,698
	CHV-09E	\$3,790	\$4,680
	CHV-09E	\$4,680	\$5,698
LG	R32 雪種變頻窗式冷氣機 (附無線遙控器)	\$3,998	\$6,198
	WNHQ18SAD0	\$5,180	\$7,598
GREE	變頻雙黑鑽淨冷窗式冷氣機	\$4,080	\$7,680
	GW25Z	\$5,098	\$6,698

蘇寧元朗新都會廣場分店
地址：元朗新都會廣場L1-L3
電話：2269 0900

最快翌日送裝—Take 過
標準安裝高達\$3,080
27個月安裝保養*
精美禮品*

SUNING 蘇寧 | 15週年

涼夏Chill住恆

特選屋苑限定優惠 低至**53折**發售

品牌	型號	原價	優惠價
Midea	R32 定頻遙控淨冷窗式冷氣機	\$2,498	\$4,598
	MW-12CRBC	\$5,099	\$5,739
	MW-18CRBC	\$6,539	\$6,539
Carrier	R32 定頻窗式冷氣機 (淨冷型)	\$2,238	\$4,538
	CHV97E	\$4,580	\$4,680
	CHV12E	\$3,568	\$4,538
Comfee	智能變頻窗式冷氣機	\$2,698	\$4,698
	CHV-09E	\$3,790	\$4,680
	CHV-09E	\$4,680	\$5,698
LG	R32 雪種變頻窗式冷氣機 (附無線遙控器)	\$3,998	\$6,198
	WNHQ18SAD0	\$5,180	\$7,598
GREE	變頻雙黑鑽淨冷窗式冷氣機	\$4,080	\$7,680
	GW25Z	\$5,098	\$6,698

蘇寧元朗新都會廣場分店
地址：元朗新都會廣場L1-L3
電話：2269 0900

最快翌日送裝—Take 過
標準安裝高達\$3,080
27個月安裝保養*
精美禮品*

Foodpanda

目標客群：白領、上班一族



新鴻基地產

目標客群：高端及中產階層、投資型客戶



新鴻基地產
Sun Hung Kai Properties

星峰薈 VEGA SUITES 服務式套房酒店

- 靈活租期
- 開放式至三房單位
- 連煮食設施
- 租金已包水電 WI-FI 打掃服務

適合裝修 | 移民 | 來港探親 | 留學

新裝修升級配備 開放式房間

建築面積約 355-398 平方呎

月租只需 **港幣\$20,900**起
原價 港幣\$24,700起

室內設施

- 備餐間連齊全配備
- 窗邊軟墊長椅
- 梳化床
- 工作檯
- 智能電視
- Sealy絲漣床褥
- Nespresso咖啡機
- 冰箱、微波爐

*設於部分房型 ^受條款及細則約束

VEGA 一房至三房套房

部分房型設有洗衣乾衣機、洗碗機、梳化床

月租只需 **港幣\$36,600**起
原價 港幣\$42,700起

歡迎預約參觀 ☎ 9731 7188



新鴻基地產 Sun Hung Kai Properties

SIGNATURE HOMES

VICTORIA HARBOUR RESIDENCE

「海璇匯」

北角臨海服務式住宅。尊享頂級會所設施

高級行政人員 · 商務旅客 · 探親 · 準媽媽 品味住宿首選
港鐵北角站僅一路之隔 瞬間直達中環及九龍東核心

鄰近購物商場「北角匯」生活所需盡在咫尺

房間配備時尚實用傢俬電器及齊全煮食用具

飽覽維港遼闊海景及九龍東醉人景致

奢華會所「Club Vici」設有24小時健身室、室內及室外游泳池、會所餐廳等

渣甸道133號 (港鐵北角站A1出口; 海璇第六港)
133 Java Road (MTR North Point A1 Exit; Victoria Harbour T6)

歡迎預約參觀及領取優惠 ☎9661 8200

立即聯絡我們

新鴻基地產 Sun Hung Kai Properties

SIGNATURE HOMES



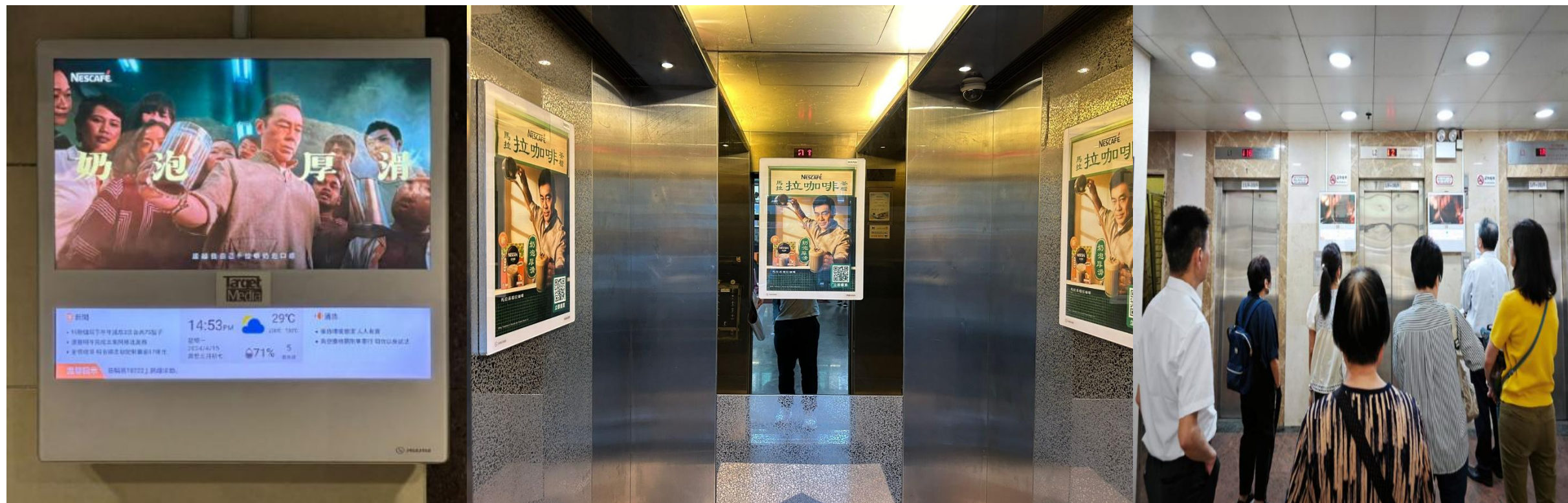
雀巢Nestle

目標客群：白領、上班一族



Nestle

Good food, Good life



霸王茶姬CHAGEE

目標客群：年青人



CHAGEE
霸王茶姬



飛利浦

目標客群：家庭、年青人、父親節禮物

PHILIPS



京東物流JDL



目標客群：物流運輸、緊急配送



中國聯通

目標客群：跨境人士、商務人士



中國移動

目標客群：企業主、專業人士、管理層



中国移动
China Mobile



衛生署



香港特別行政區政府
衛生署

廣告主題：接種Covid-19疫苗
目標客群：銀發族、小朋友等易感人群

優先群組

優先群組包括較高感染風險或較高危人士

護己護人 Protect yourself and others
齊打疫苗 Get Vaccinated

2019冠狀病毒病
疫苗接種計劃
COVID-19 Vaccination Programme

立即預約 BOOK NOW
covidvaccine.gov.hk

護己護人
齊打疫苗
Protect yourself and others
Get Vaccinated

優先群組

護己護人
齊打疫苗
Protect yourself and others
Get Vaccinated

護己護人
齊打疫苗

護己護人 齊打疫苗

香港特別行政區政府
衛生署
3142 2366
www.covidvaccine.gov.hk

香港消防處

廣告主題：AED自動心臟除顫器尋找
目標客群：廣大市民



環境保護署

廣告主題：垃圾徵費公益廣告

目標客群：全港市民



生產力促進局

目標客群： 廠商老闆及管理層

HKPC

Hong Kong Productivity Council
香港生產力促進局



再工業化及工業4.0是大趨勢，
【雷霆881】節目【人民大道中】聯同
香港生產力促進局（生產力局），
將再工業化解構分析，
每集邀請不同嘉賓，分享多個成功將
「再工業化」落地的真實個案。



campaign.881903.com

富途證券

目標客群：企業主、專業人士、管理層、上班人士、OL



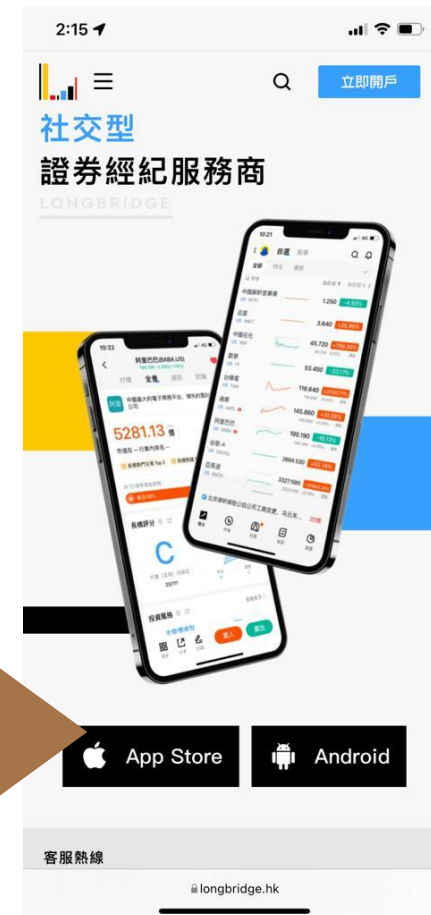
富途證券

目標客群：企業主、專業人士、管理層、上班人士、OL + 家庭、家長



LongBridge

目標客群：企業主、專業人士、管理層、上班人士、OL



TOYOTA

目標客群：企業主、專業人士、管理層



TOYOTA



Hino Motors

目標客群：物流公司、物流車主



電梯電視有效於品牌建立，電梯海報有效於促成交易
在同一時空內，有便於品牌向目標客群創造出深刻的宣傳效果

BYD

目標客群：家庭車主、企業高管、專業人士

方案策略：

電梯電視+電梯海報的組合

選點策略：

【高級商廈及住宅海報、LCD挑點】

- ①精準面向購車意向階層，高頻次曝光，確保優惠信息觸達受眾；
- ②結合營銷活動及節日，推廣不同畫面內容及優惠，保持受眾新鮮感及興趣！



1常規促銷優惠

2香港車展特惠

3新年祝福+優惠



Target
Media

分眾
傳媒

引爆主流投分眾

FOCUSMEDIA IN HONGKONG